

Hirth

Dreiseitenkipper

Erfahrung und Technik vereint-
seit über 60 Jahren



- **stabil, langlebig,
preiswert**
- **in vielen Größen
und Ausführungen
lieferbar**
- **umfassendes
Zubehörprogramm**

Einachs-Dreiseitenkipper, Typenreihe PKD



Tandem- Dreiseitenkipper, Typenreihe PKTD



Aufbau:

- Aluminiumbordwände eloxiert vierseitig abklappbar (Integrierte Verschlüsse=Serie, Winkelhebelverschlüsse MP)
- **Bordwände allseitig abklappbar**
- Eckrungen steckbar
- **Rampentunnel serienmäßig**

Für jeden Einsatz den richtigen Anhängerboden:

- Siebdruckboden
- Stahlboden feuerverzinkt 3 mm stark
- Siebdruckboden mit verzinktem Stahlblech nur bis 3,06x1,73m, allseitig abgekantet u.abgedichtet

Fahrwerk:

- wartungsfreie Gummifederachse
- Einzelradfederung
- 4- Rad Auflaufbremse mit Rückfahrautomatik
- stabile V- Deichsel
- verstärktes Stützrad

Rahmen und Kippwerk:

- hochwertiger Stahlrahmen in Schweißkonstruktion
- im Tauchbad feuerverzinkt
- geschlossene Querträger für hohe Verdrehsteifigkeit
- Kugelkipplagerung für exakte Führung der Pritsche
- Groß dimensionierter Kippzylinder

Hydraulische Dreiseitenkippeinrichtung mit Handpumpe, Elektrohydraulik = abschließbar, auf Wunsch kombiniert mit Hand- ww. Nothandpumpe



Nothandpumpe zusätzl.

NEU: Funkfernbedienung für Elektroaggregat (MP)

Wählen Sie aus unseren zahlreichen Standardmaßen: (Leergew. b. Standardausführung m. Handpumpe)

Typ	zul. Ges. Gew. kg	Leergew. ca.	Kastenninnenmaße in m	Ladehöhe ca.	Bereifung	Siebdruckboden	oder	Stahlboden 3mm
-----	-------------------	--------------	-----------------------	--------------	-----------	----------------	------	----------------

Einachs-Dreiseitenkipper ohne Rampentunnel, seitlich je 3 Zurrpunkte

PKD 1525/15	1500	440	2,56 x 1,50 x 0,35	690	195/50 R 13 C	mit Siebdruckboden	w.w.	mit Stahlboden
PKD 1825/15	1800	460	2,56 x 1,50 x 0,35	690	195/50 R 13 C	mit Siebdruckboden	w.w.	mit Stahlboden

Einachs-Dreiseitenkipper, serienmäßig mit Rampentunnel, seitlich je 3 Zurrpunkte

PKD 1525/15	1500	535	2,56 x 1,50 x 0,35	690	195/50 R 13 C	mit Siebdruckboden	-----	
PKD 1525/17	1500	560	2,56 x 1,70 x 0,35	690	195/50 R 13 C	mit Siebdruckboden	-----	
PKD 1527/15	1500	585	2,76 x 1,50 x 0,35	690	195/50 R 13 C	-----		mit Stahlboden
PKD 1527/17	1500	615	2,76 x 1,70 x 0,35	690	195/50 R 13 C	-----		mit Stahlboden
PKD 1825/15	1800	555	2,56 x 1,50 x 0,35	690	195/50 R 13 C	mit Siebdruckboden	-----	
PKD 1825/17	1800	580	2,56 x 1,70 x 0,35	690	195/50 R 13 C	mit Siebdruckboden	-----	
PKD 1827/15	1800	605	2,76 x 1,50 x 0,35	690	195/50 R 13 C	-----		mit Stahlboden
PKD 1827/17	1800	635	2,76 x 1,70 x 0,35	690	195/50 R 13 C	-----		mit Stahlboden

Tandem-Dreiseitenkipper, serienmäßig mit Rampentunnel, seitliche Zurrpunkte

PKTD 2025/15	2000	625	2,56 x 1,50 x 0,35	720	175/70 R 13/14	mit Siebdruckboden	-----	
PKTD 2025/17	2000	650	2,56 x 1,70 x 0,35	720	175/70 R 13/14	mit Siebdruckboden	-----	
PKTD 2027/15	2000	705	2,76 x 1,50 x 0,35	720	175/70 R 13/14	-----		mit Stahlboden
PKTD 2027/17	2000	735	2,76 x 1,70 x 0,35	720	175/70 R 13/14	-----		mit Stahlboden
PKTD 2725/15	2700	635	2,56 x 1,50 x 0,35	720	175/70 R 13/14	mit Siebdruckboden	-----	
PKTD 2725/17	2700	660	2,56 x 1,70 x 0,35	730	185/65 R 14	mit Siebdruckboden	-----	
PKTD 2727/15	2700	715	2,76 x 1,50 x 0,35	730	185/65 R 14	-----		mit Stahlboden
PKTD 2727/17	2700	745	2,76 x 1,70 x 0,35	730	185/65 R 14	-----		mit Stahlboden
PKTD 2730/17	2700	785	3,04 x 1,73 x 0,35	780	185/65 R 14	mit Siebdruckboden	w.w.	mit Stahlboden
PKTD 2733/17	2700	805	3,30 x 1,73 x 0,35	780	185/65 R 14	mit Siebdruckboden	w.w.	mit Stahlboden
PKTD 2732/18	2700	905	3,25 x 1,81 x 0,35	780	185/65 R 14	-----		mit Stahlboden
PKTD 2730/18	2700	795	3,04 x 1,85 x 0,35	780	185/65 R 14	mit Siebdruckboden	w.w.	mit Stahlboden
PKTD 2733/18	2700	825	3,30 x 1,85 x 0,35	780	185/65 R 14	mit Siebdruckboden	w.w.	mit Stahlboden
PKTD 2737/18	2700	980	3,76 x 1,85 x 0,35	780	185/65 R 14	mit Siebdruckboden	w.w.	mit Stahlboden
PKTD 2733/20	2700	845	3,30 x 2,04 x 0,35	780	185/65 R 14	mit Siebdruckboden	w.w.	mit Stahlboden
PKTD 3025/15	3000	640	2,56 x 1,50 x 0,35	690	195/50 R 13 C	mit Siebdruckboden	-----	
PKTD 3025/17	3000	665	2,56 x 1,70 x 0,35	690	195/50 R 13 C	mit Siebdruckboden	-----	
PKTD 3027/15	3000	720	2,76 x 1,50 x 0,35	690	195/50 R 13 C	-----		mit Stahlboden
PKTD 3027/17	3000	740	2,76 x 1,70 x 0,35	690	195/50 R 13 C	-----		mit Stahlboden
PKTD 3030/17	3000	790	3,04 x 1,73 x 0,35	780	185 R 14 C	mit Siebdruckboden	w.w.	mit Stahlboden
PKTD 3033/17	3000	810	3,30 x 1,73 x 0,35	780	185 R 14 C	mit Siebdruckboden	w.w.	mit Stahlboden
PKTD 3032/18	3000	905	3,25 x 1,81 x 0,35	780	185 R 14 C	-----		mit Stahlboden
PKTD 3039/18	3000	1030	3,97 x 1,81 x 0,35	780	185 R 14 C	-----		mit Stahlboden
PKTD 3030/18	3000	800	3,04 x 1,85 x 0,35	780	185 R 14 C	mit Siebdruckboden	w.w.	mit Stahlboden
PKTD 3033/18	3000	830	3,30 x 1,85 x 0,35	780	185 R 14 C	mit Siebdruckboden	w.w.	mit Stahlboden
PKTD 3037/18	3000	985	3,76 x 1,85 x 0,35	780	185 R 14 C	mit Siebdruckboden	w.w.	mit Stahlboden
PKTD 3033/20	3000	850	3,30 x 2,04 x 0,35	780	185 R 14 C	mit Siebdruckboden	w.w.	mit Stahlboden
PKTD 3037/20	3000	1005	3,76 x 2,04 x 0,35	780	185 R 14 C	mit Siebdruckboden	w.w.	mit Stahlboden
PKTD 3040/20	3000	1025	4,00 x 2,04 x 0,35	780	185 R 14 C	mit Siebdruckboden	w.w.	mit Stahlboden
PKTD 3530/17	3500	835	3,04 x 1,73 x 0,35	780	185 R 14 C	mit Siebdruckboden	w.w.	mit Stahlboden
PKTD 3533/17	3500	855	3,30 x 1,73 x 0,35	780	185 R 14 C	mit Siebdruckboden	w.w.	mit Stahlboden
PKTD 3532/18	3500	950	3,25 x 1,81 x 0,35	780	185 R 14 C	-----		mit Stahlboden
PKTD 3539/18	3500	1075	3,97 x 1,81 x 0,35	780	185 R 14 C	-----		mit Stahlboden
PKTD 3530/18	3500	845	3,04 x 1,85 x 0,35	780	185 R 14 C	mit Siebdruckboden	w.w.	mit Stahlboden
PKTD 3533/18	3500	875	3,30 x 1,85 x 0,35	780	185 R 14 C	mit Siebdruckboden	w.w.	mit Stahlboden
PKTD 3537/18	3500	1030	3,76 x 1,85 x 0,35	780	185 R 14 C	mit Siebdruckboden	w.w.	mit Stahlboden
PKTD 3533/20	3500	895	3,30 x 2,04 x 0,35	780	185 R 14 C	mit Siebdruckboden	w.w.	mit Stahlboden
PKTD 3537/20	3500	1050	3,76 x 2,04 x 0,35	780	185 R 14 C	mit Siebdruckboden	w.w.	mit Stahlboden
PKTD 3540/20	3500	1070	4,00 x 2,04 x 0,35	780	185 R 14 C	mit Siebdruckboden	w.w.	mit Stahlboden

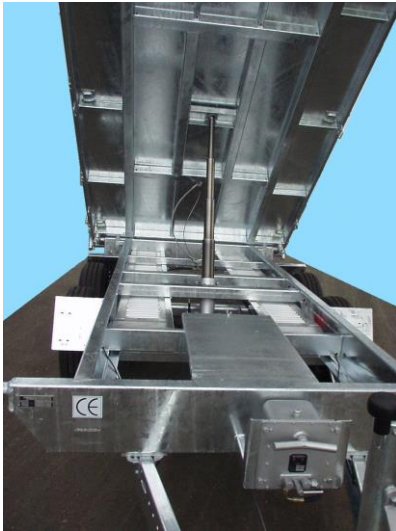
Bei Pendelklappe hinten: Innenmaß dann -3cm
Bei Stahlboden Innenbreite dann 2,01 statt 2,04 m,

Bordwandhöhe auch in 0,40 m lieferbar
Andere Kastenmaße auf Wunsch möglich!

Zubehör z.B.:

- Aluauffahrschienen
- Flach- oder Hochplanen – versch. Höhen u. Farben
- **Elektrohydraulisches. Kippaggregat mit Batterieantrieb - abschließbar**
- Abstellstützen hinten
- Pendelklappe hinten
- Zugdeichsel 1,80 m
- Höhenverstellbare Zugdeichsel
- Maschengitteraufsatz verzinkt 0,60 bis 1,00 m
- Alu-Kastenaufsatz 0,40 / 0,60 m
- Hydraulikanschluss für Schlepper
- 100 km/h Ausführung

usw.



Geschweißte verwindungssteife Rahmenkonstruktion, feuerverzinkt
Groß dimensionierter Kippzylinder



Winkelhebelverschlüsse (MP) statt integrierte Verschlüsse
Pendelklappe hinten (Mehrpreis)
abnehmbare Eckkrungen serienmäßig



Abstellstützen Rohr in Rohr



Schwenkbare Abstellstützen

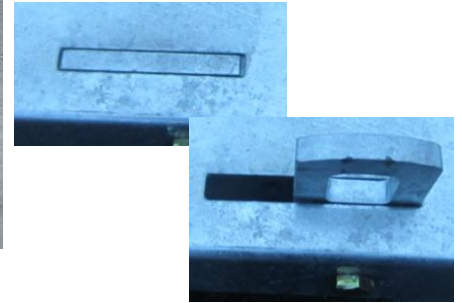
Zurmöglichkeiten



Ausklappbarer Zurrbügel, lieferbar bei Siebdruckboden u. Siebdruckboden mit verzinktem Stahlblech belegt



Zurrbügel ausziehbar, lieferbar bei Stahlboden



Hirth - Qualitätsmerkmale auf einen Blick:

Unsere Konstruktion:

- * Komplette geschweißter Fahrgestellrahmen
- * Längsträger und Kippbrücke aus hochfestem Stahl
- * Verdrehsteife Konstruktion mit geschlossenen Quer- bzw. Längsrohren für höchste Standsicherheit
- * Überkreuzstecksichere Kipplagerverriegelung
- * Massive Eckkrungen 4mm stark
- * Extra breite Spur

Ein Anhänger ist nur so gut wie seine Komponenten:

- * Gusskupplungskopf statt Blechkupplung
- * Deutsche Markenachsen mit überdimensionierter Radbremse mit verzinktem Achskörper, massiv geschmiedete Achsschwingen
- * Kippzylinder mit Lastreserven - voll verchromt
- * Handpumpe, robust und leistungsstark – seit Jahrzehnten bewährt
- * Kipplager mit Durethan- Einsatz
- * Deutsche Markenbeschläge
- * Eloxierte Alubordwände

Hirth Fahrzeugbau GmbH
Gewerbegebiet Breite
Feldbergstraße 2
78652 Deißlingen

Tel. 07420/92080
Fax 07420/920820
Internet: www.hirth-anhaenger.de
Email: info@hirth-anhaenger.de